

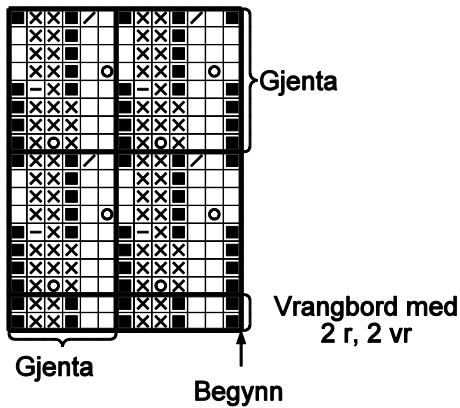
DG 355 WINTER WARMERS

355.01/08 GEMMA GENSER

Rettelse i garnforbruk størrelse L

Blållilla melert 705/Varmbrun melert 709: 3 nøster (ikke 2).

355.05 LEANNA LACE SOKKER



355.13 CARLISA GENSER

STRIPEMØNSTER 1

1.-6. p: Strikk falsk patent med farge 1.

7.-10. p: Falsk patent med farge 3.

Gjenta 1.-10. p.

STRIPEMØNSTER 2

1.-6. p: Strikk falsk patent med farge 2.

7.-10. p: Falsk patent med farge 3.

Gjenta 1.-10. p.

355.06 ELMIRA GENSER

HELPAENT I TO FARGER (latte beige melert og grå-svart melert)

NB! Det strikkes vekselvis 2 p på retten og 2 p på vrangen.

1. p: (= retten) Latte beige melert: Strikk 1 kantm, *1 kast + 1 m løs av som om den skulle strikkes vr, strikk 1 kast + 1 m r sammen*, gjenta fra *-* og avslutt med 1 kast + 1 m løs av som om den skulle strikkes vr, 1 kantm.

2. p: (= retten) Grå-svart melert: Strikk 1 kantm, *strikk 1 kast + 1 m r sammen, 1 kast + 1 m løs av som om den skulle strikkes vr*, gjenta fra *-* og avslutt med 1 kast + 1 m vr sammen, 1 kantm.

3. p: (= vrangen) Latte beige melert: Strikk 1 kantm, *1 kast + 1 m løs av som om den skulle strikkes vr, strikk 1 kast + 1 m r sammen*, gjenta fra *-* og avslutt med 1 kast + 1 m løs av som om den skulle strikkes vr, 1 kantm.

4. p: (= vrangen) Grå-svart melert: Strikk 1 kantm, *strikk 1 kast + 1 m r sammen, 1 kast + 1 m løs av som om den skulle strikkes vr*, gjenta fra *-* og avslutt med 1 kast + 1 m r sammen, 1 kantm.

Gjenta 1. – 4. p.

355.09 DAVINA GENSER

GARNFORBRUK

ALPAKKA FORTE

Denim melert 707 6 (6) 7 nøster

Indigo melert 708 2 (3) 3 nøster

Latte beige melert 701 1 nøste alle størrelser

ERLE

Lys blå 5630 2 (3) 3 nøster

Jeansblå 5853 1 nøste alle størrelser

Beige 2621 1 nøste alle størrelser