

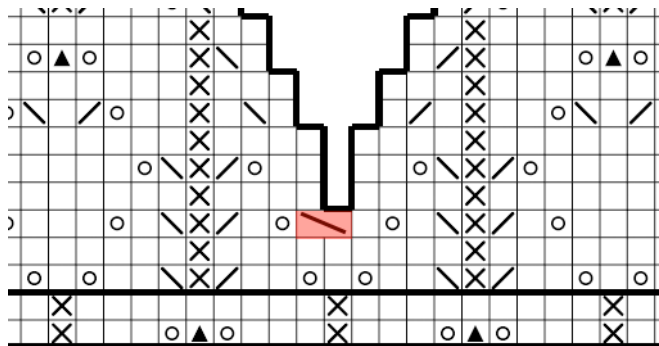
## DSA 67 NORDIC SUMMER rettelser

### DSA 67-01/02 AURELIA TOPP

Forstykket, venstre (og høyre) del. Gjelder alle henvisninger til «1 kast»:  
Øk 1 m i stedet for 1 kast. Dette for at det ikke skal bli hull innenfor kantm.

### DSA 67-08 BELINDA LACEJUMPER

Rettelse i diagram C og tegnforklaring:



Midt bak

↘ Strikk 2 m r, trekk 2. m på høyre p over den 1. = avfelling