

**Katja.**

**MODEL CPT-403 COTTON-CASHMERE**



## MODEL CPT-403 COTTON-CASHMERE

**Størrelse:** a) S b) M c) L d) XL

**Overvidde:** a) 94 b) 104 c) 112 d) 122 cm

**Modellen på billedet er str S**

### Materialer

COTTON-CASHMERE: a) 6 b) 7 c) 7 d) 8 ngl farve 60

### Pinde

3 og 5 mm

### Masker

Ret

Glatstrik

Kurveflet Mønster se diagram A

Hulmønster se diagram B

Stropper se diagram C

Se basis masker på [www.katia.com/academy](http://www.katia.com/academy)

### Strikkefasthed

P 5 i kurveflet mønster

35 m x 30 p = 10 x 10 cm

P 3 i hulmønster

24 m x 36 p = 10 x 10 cm

### Ryg

Slå a) 173 b) 193 c) 209 d) 227 m op på p 5 og strik kurveflet mønster efter diagram A.  
Begynd og slut med bogstav a) A b) B c) A d) A.

Når arb måler 34 cm, skal der skiftes til p 3 og strikkes 2 p glatstrik, hvor der tages ind på den første p: a) 59 b) 69 c) 75 d) 81 m jævnt fordelt. a) 114 b) 124 c) 134 d) 146 m tilbage.

**Ærmegab:** når arb måler 34 cm = efter de 2 p glatstrik, fortsættes i hulmønster efter diagram B, tag ind i hver side, 4 m fra kanten (disse 4 m strikkes r) på hver retside således:

- a) 2 m 6 gange, 1 m 3 gange: (84 m)
- b) 2 m 7 gange, 1 m 4 gange: (88 m)
- c) 2 m 7 gange, 1 m 5 gange: (96 m)
- d) 2 m 8 gange, 1 m 5 gange: (104 m)

**OBS:** tag 2 m ind ved at strikke 3 vr sm. Tag 1 m ind ved at strikke 2 vr sm.

**Halsudskæring:** når arb måler a) 44 b) 45 c) 46 d) 47 cm, lukkes de midterste a) 30 b) 30 c) 34 d) 38 m af på næste retside og hver side strikkes færdig for sig. Luk af i halssiden, på hver retside p således: 5 m 2 gange, 3 m 2 gange, 2 m 1 gang, 1 m 1 gang. a) 8 b) 10 c) 12 d) 14 m tilbage.

**Venstre strop:** når arb måler a) 47 b) 48 c) 49 d) 50 cm (= efter halsudskæringen er strikket) inddeles m således:

- a) 4 m efter diagram C, 4 m r
- b) 6 m efter diagram C, 4 m r
- c) 8 m efter diagram C, 4 m r
- d) 10 m efter diagram C, 4 m r

**Skulder (= strop):** når arb måler a) 53 b) 54 c) 55 d) 56 cm, lukkes de resterende a) 8 b) 10 c) 12 d) 14 m af.

Strik den anden side på samme måde, men modsat.

## Forstykke

Strikkes som ryggen

## Montering

Alle sømme sys med madrassting.

Sy højre skulder.

**Halskant:** saml a) 194 b) 200 c) 204 d) 210 m op med p 3 langs halsudskæringen og strik 4 p r. Luk alle m af

Sy venstre skulder og halskant. Sy sidesømme.

### Diagram A

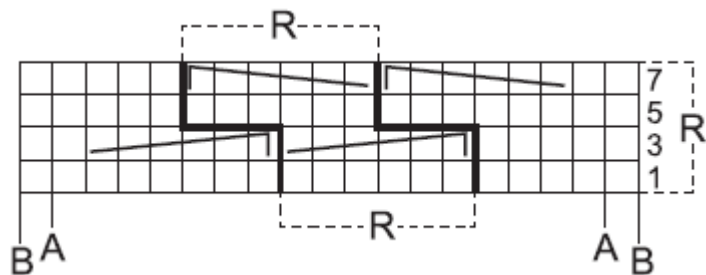
På ulige p strikkes alle m vr

R = gentag

□ = r

↙ = sæt 3 m på en hjælpepind foran arb, 3 r, strik m fra hjælpepinden r

↘ = sæt 3 m på en hjælpepind bag ar, 3 r, strik m fra hjælpepinden r



### Diagram B og C

På ulige p strikkes alle m incl slå om vr

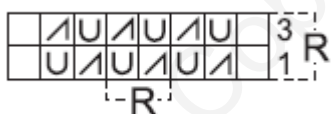
R = gentag

□ = r

U = slå om

↗ = 2 r sm

### Diagram B



### Diagram C

